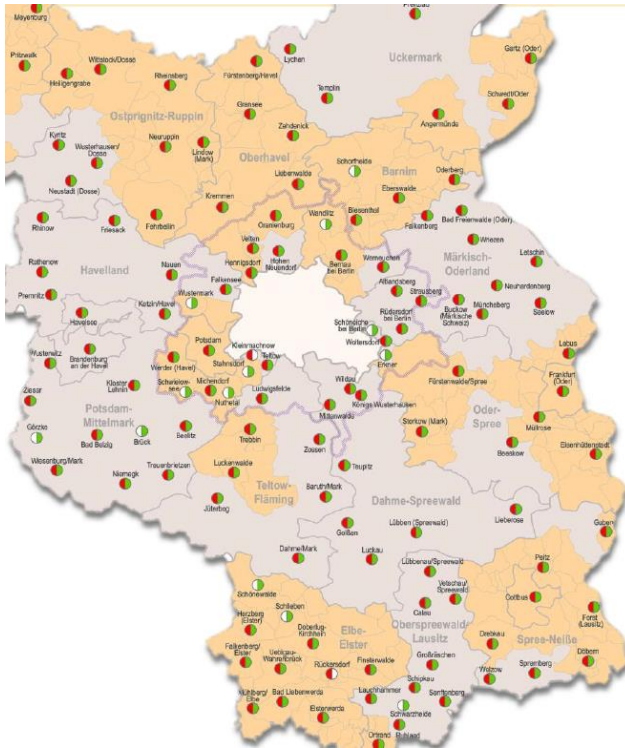
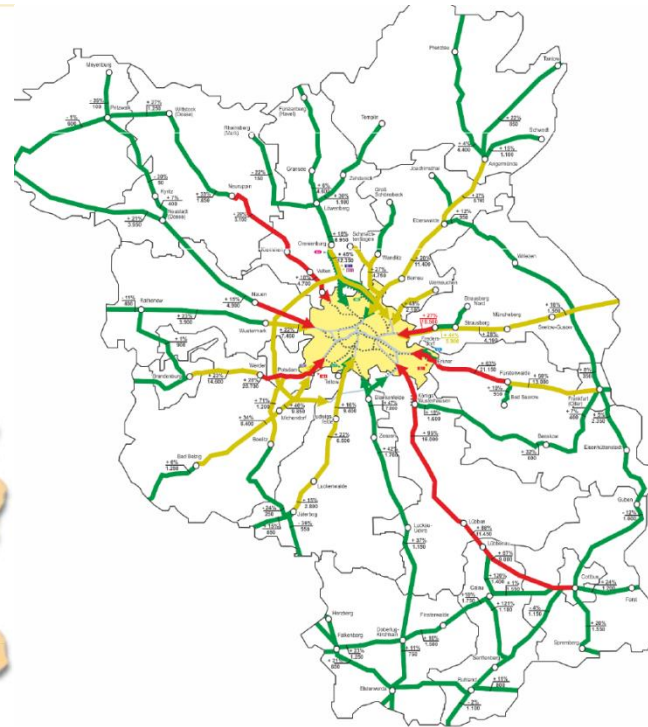


- Die Hauptstadtregion Berlin-Brandenburg entwickelt sich dynamisch:
  - Bruttoinlandsprodukt wächst
  - abnehmende Arbeitslosenzahlen
  - Bevölkerungszahlen stabilisieren sich

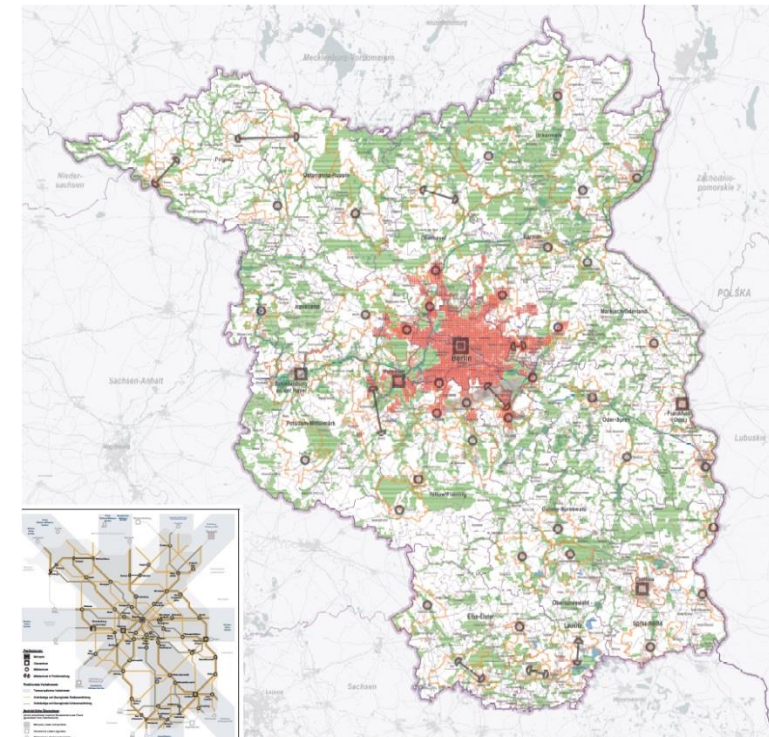
- Was tun?
  - strategischen Rahmen schaffen
  - konkrete Maßnahmen ableiten
  - Maßnahmen umsetzen



Strategie Stadtentwicklung  
und Wohnen

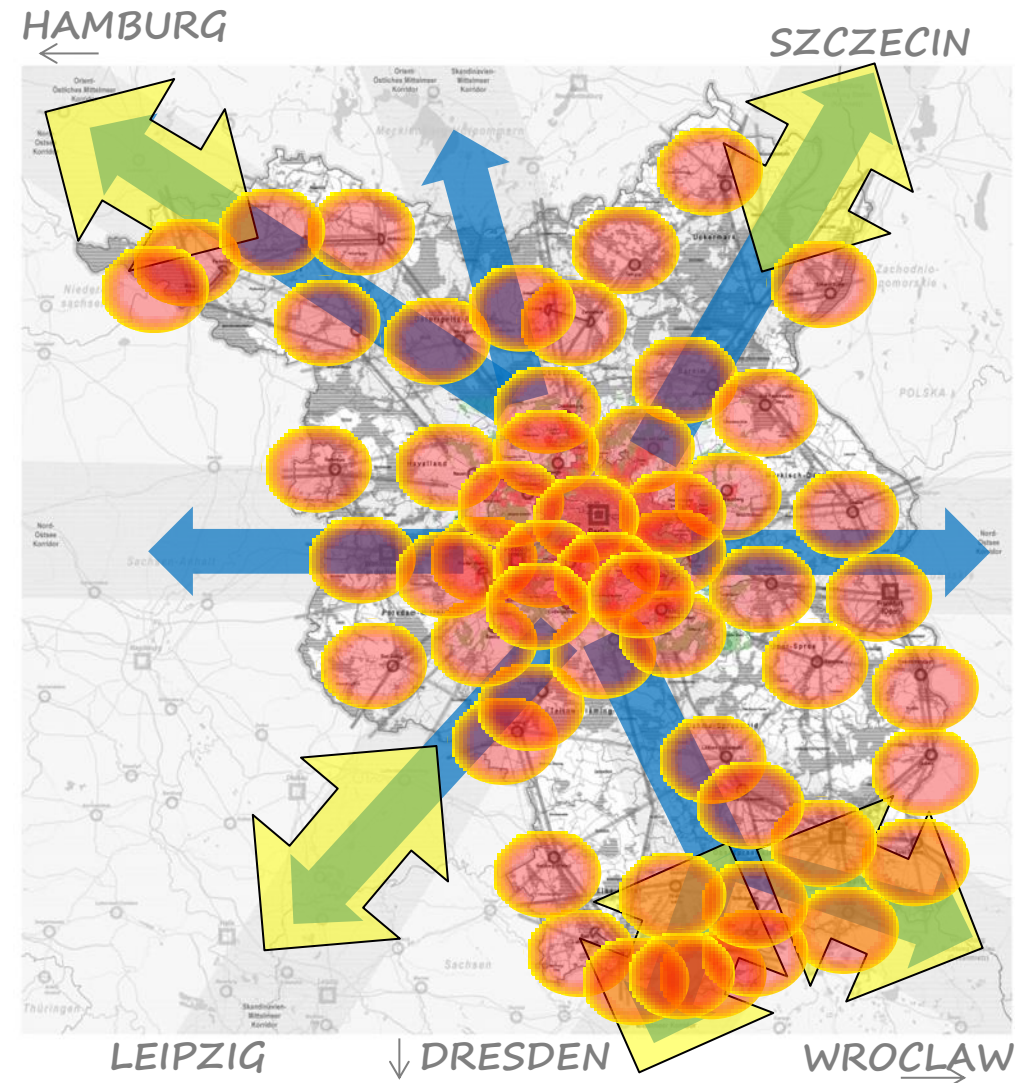


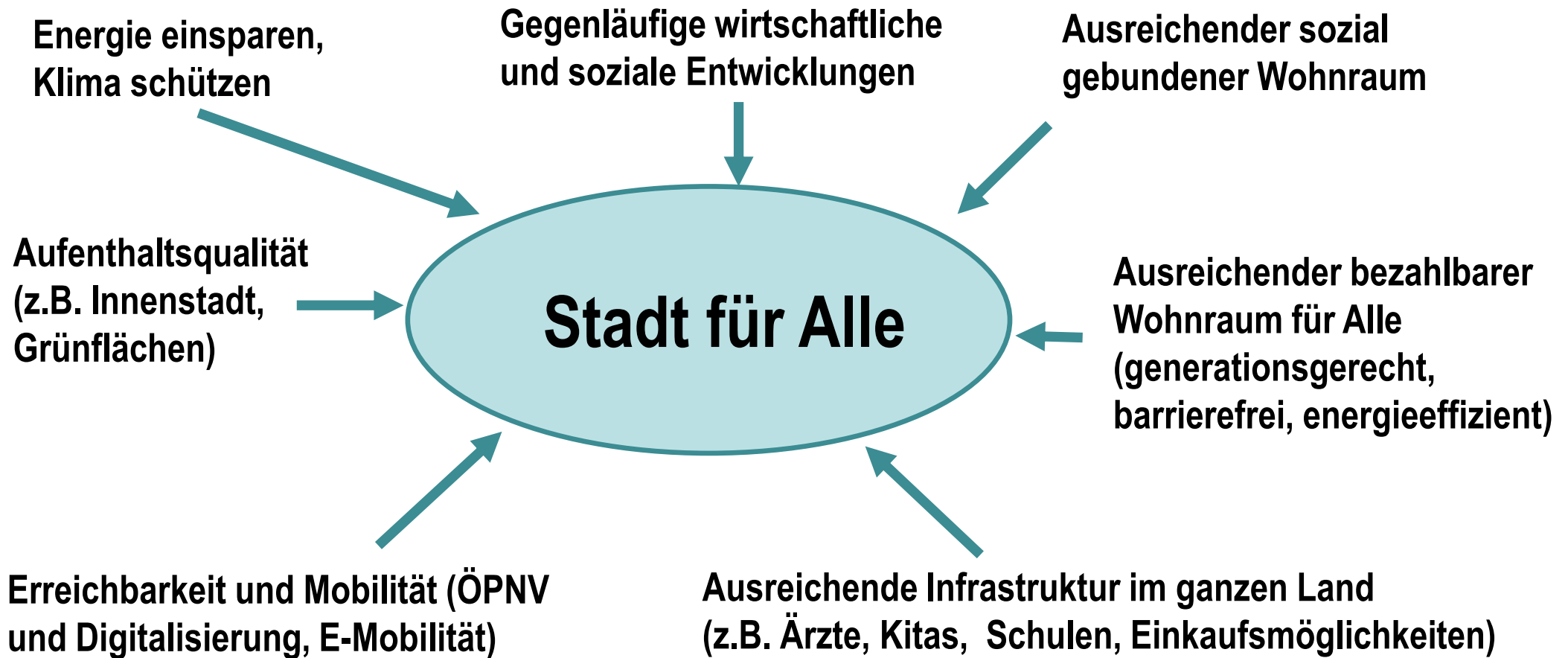
Mobilitätsstrategie 2030 und  
Entwurf Landesnahverkehrs-  
plan 2018



Entwurf Landesentwicklungsplan  
Hauptstadtregion (LEP-HR)

- Wachstum ermöglichen und steuern
  - Verflechtungen nutzen
  - Hauptstadtregion in Europa vernetzen
  - Anker im Raum stärken
- ➔ Wachstum ins ganze Land tragen**





- Städte der zweiten Reihe stärken
- Bündnis für Wohnen etablieren
- Förderung fortsetzen und optimieren:
  - Stadtumbauprogramm III aufsetzen
  - 100 Mio. € - Programm Wohnraumförderung fortsetzen
  - Städtebauförderung fortsetzen
    - Verstetigung Bundesmittel (BM) von 1 Mrd. € (bundesweit)  
angestrebt; d.h. ~ 47 Mio. € BM für BB also ~ 94 Mio. € BM/LM
  - INSEK weiterführen



...

- Die Europäische Hauptstadtregion Berlin-Brandenburg mobilisieren
- Mobilität in allen Landesteilen, in Stadt und Land bedarfsgerecht sichern
- Mobilität als aktive Wachstums- und Strukturpolitik ausgestalten
- Infrastrukturen bedarfsgerecht anpassen, erhalten und entwickeln
- Zielgruppen- und bedürfnisgerechte Mobilität sichern
- Mobilität umweltfreundlich gestalten
- Die digitale Revolution nutzen, Mobilitätslösungen aktiv kommunizieren
- Mobilität sozial gerecht und verkehrssicher gestalten

- Aufstockung 100 Mio. € - Programm
- Start Planungsvorbereitung Grünes Netz
- Flankierung Abstufung Grünes Netz
- Beibehaltung Auftragsverwaltung Bundesstraßen
- Beschleunigung Planung Maßnahmen Bundesverkehrswegeplan
- Personalkapazitäten im Landesbetrieb Straßenwesen (LS) stärken

...





- Landesnahverkehrsplan
  - Zusätzliche Linien SPNV
  - Taktverdichtungen
  - mehr und größere Fahrzeuge
  - S-Bahn-Lückenschlüsse und Infrastrukturinvestitionen
  - ...
  
- Neuausschreibung Verkehrsverträge
  - Netz Elbe-Spree, wirksam ab Dezember 2022
  - Netz Lausitz, wirksam ab Dezember 2022
  - Netz Nord-Süd, wirksam ab Mitte 2026
  - ...

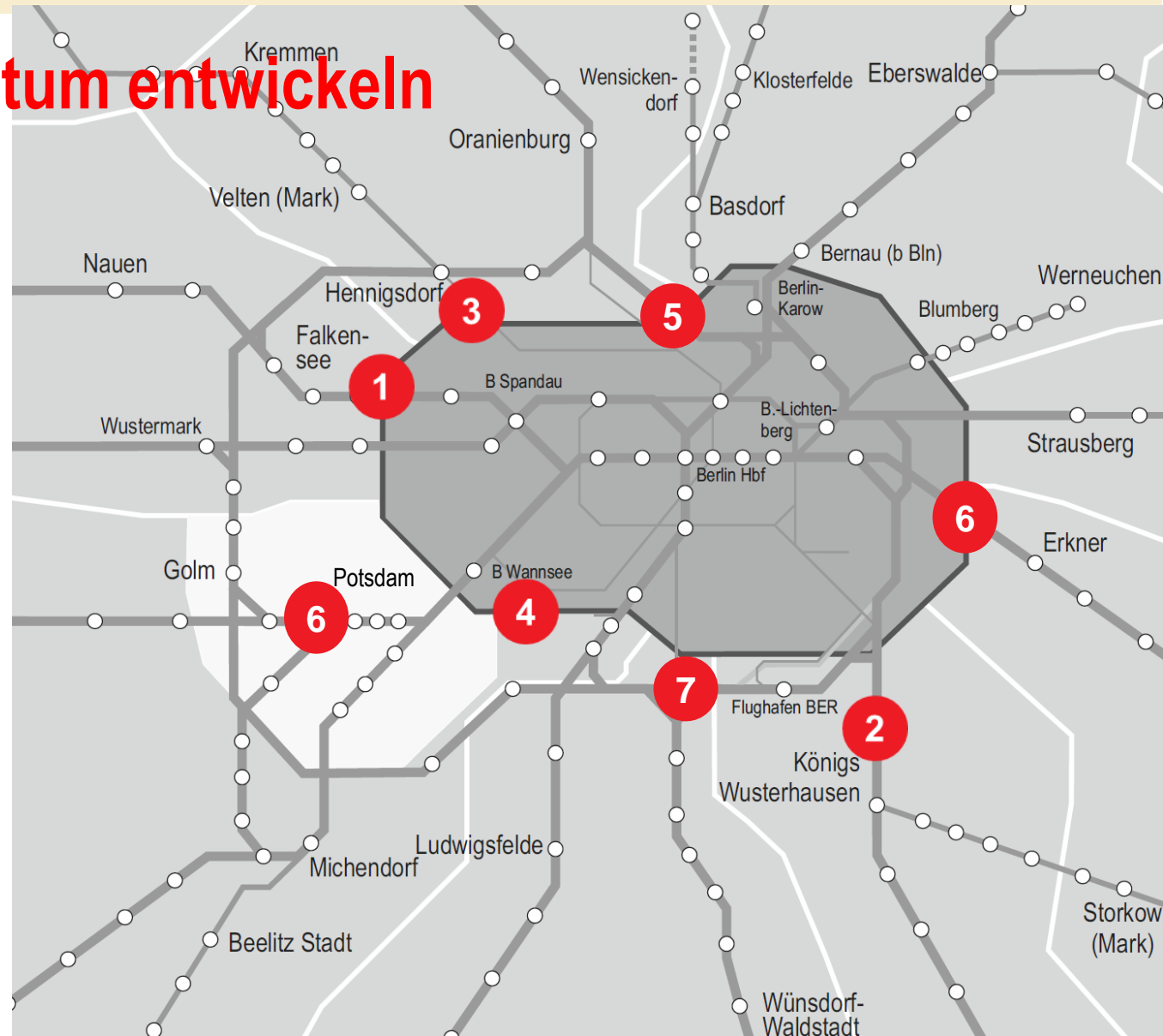


- Kapazitätserhöhungen im Rahmen laufender Verträge
- Umsetzung i2030
- Fahrzeugförderung Straßenbahnen/ O-Busse
- Förderung PlusBus-System
- Umsetzung Bahnhofsprogramm KIP/ZIP

...

### Infrastruktur für Wachstum entwickeln

- (1) Korridor Berlin-Spandau-Nauen
- (2) Korridor Berlin-Cottbus/ Bahnhof Königs Wusterhausen
- (3) Korridor PrignitzExpress / Velten
- (4) Korridor Potsdamer Stammbahn
- (5) Korridor Nordbahn/Heidekrautbahn
- (6) Korridor RE1
- (7) Korridor Berlin-Dresden/ Rangsdorf
- (8) Engpassbeseitigung und Weiterentwicklung S-Bahnnetz





**Vielen Dank!**